



D'Roll vun enger Gemeng an  
enger méi schneller  
Energietransitioun Richtung  
100% erneierbar Energien

Energieminister  
Claude Turmes



LE GOUVERNEMENT  
DU GRAND-DUCHÉ DE LUXEMBOURG  
Ministère de l'Énergie et de  
l'Aménagement du territoire

Département de l'énergie



	2020	2030
Émissions de gaz à effet de serre	- 20 %	- 50 % à - 55 %
Efficacité énergétique	20 %	40 % à 44 %
Part d'énergies renouvelables	11 %	23 % à 25 %



## OBJECTIF CLÉ 2030

- Part énergies renouvelables dans consommation d'énergie finale brute: **23% à 25%**

2016	2030
2.416 GWh	6.363 GWh

## POLITIQUES ET MESURES CLÉS 2020 à 2030

- Continuer déploiement éoliennes de grande taille
- Stratégie solaire: programmes de financement, appels d'offres, renforcement autoconsommation électrique
- Développement biocarburants, biogaz et biomasse/bois dans limites de durabilité
- Pompes à chaleur efficaces, géothermie profonde et réseaux de chaleur à basse température
- Développement de contrats d'électricité verte pour les acteurs industriels
- Coopération accentuée avec d'autres Etats membres de l'UE, renforcement de la coopération régionale



## OBJECTIF CLÉ 2030

- Objectif d'efficacité énergétique compris entre **+40% et +44%**

2016	2030
47.003 GWh	35.568 GWh

## POLITIQUES ET MESURES CLÉS 2020 à 2030

- **Travaux publics et bâtiments publics exemplaires**
- **Normes pour bâtiments résidentiels et non-résidentiels**
- **Rénovations énergétiques profondes et de qualité des bâtiments existants**
- Ajustement de la taxation des produits pétroliers
- Mise en œuvre et développement ultérieur de la stratégie pour une mobilité durable
- Croissance accélérée de l'électromobilité

# ÄR ENERGIE FIR EISE PLANÉIT



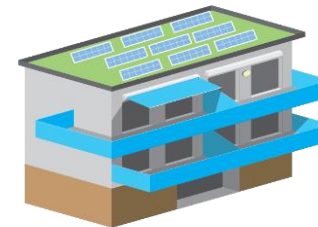
myenergy  
8002 11 90

[www.cleversolar.lu](http://www.cleversolar.lu)





## Tarifs d'injection pour installations photovoltaïques privées



Puissance électrique crête (maximale) de l'installation :  
 **$\leq 10 \text{ kW}_c$**

1ère injection : 2019

Tarif € / MWh

Ancien RGD

121

+ 36 %

Nouveau RGD

165

**entre  $10 \text{ kW}_c$  et  $30 \text{ kW}_c$**

1ère injection : 2019

Tarif € / MWh

Ancien RGD

121

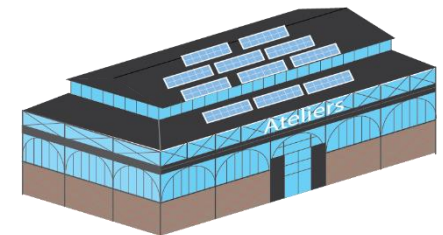
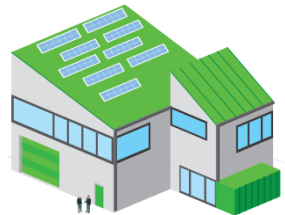
+ 28 %

Nouveau RGD

155



## Tarifs d'injection pour installations photovoltaïques sous forme coopératives



Puissance électrique crête de l'installation :

1ère injection : 2019      Tarif € / MWh

entre 30 kW<sub>c</sub> et 100 kW<sub>c</sub>

1ère injection : 2019      Tarif € / MWh

entre 100 kW<sub>c</sub> et 200 kW<sub>c</sub>

1ère injection : 2019      Tarif € / MWh

entre 200 kW<sub>c</sub> et 500 kW<sub>c</sub>

Ancien RGD      131

**+ 11 %**

Nouveau RGD      145

Ancien RGD      125

**+ 12 %**

Nouveau RGD      140

Nouveau RGD      125



## ➤ Rôle de myenergy dans la promotion du PV

- Offre de conseil de base indépendante et gratuite pour citoyens
- Incitation des communes à contribuer activement au déploiement du PV grâce au Pacte Climat du MECDD
- Mise en place de différents outils pour la constitution de coopératives ou sociétés civiles
  - Modèles de statuts pour coopératives ou sociétés civiles
  - Contrat-type de location de toiture
- Facilitateur auprès des communes désirant mettre en place leur toiture, en collaboration avec Eurosolar Lëtzebuerg
  - Motivation des communes et explications quant au développement de coopératives
  - Assistance dans la communication avec les citoyens
  - Assistance technique et contractuelle des communes et des citoyens dans le cadre de la constitution des coopératives





Leeft vum 1. Juli 2019 - 1. Oktober 2020

2 Volets:

- Gréissten Zouwuess un PV -Anlagen
- Innovativsten PV-Projet



- Accord mat de Gemengen fir regelméisseg Kontrollen vun de Chantiers;
- un système de contrôle régulier sur les chantiers afin de garantir le respect des exigences de la performance énergétique des bâtiments d’habitation conformément aux autorisations de bâtir ;
- un contrôle régulier sur un nombre tangible des chantiers dont une autorisation de bâtir a été délivrée;
- en cas de non-conformité, les mesures nécessaires afin de remédier à la situation.



**Merci pour votre attention !**



LE GOUVERNEMENT  
DU GRAND-DUCHÉ DE LUXEMBOURG  
Ministère de l'Énergie et de  
l'Aménagement du territoire

Département de l'énergie