



MINISTÈRE DU DÉVELOPPEMENT DURABLE  
ET DES INFRASTRUCTURES  
Département de l'environnement

**myenergy**  
Luxembourg

# PacteClimat

Ma commune s'engage pour le climat

## Klimapaktdag 2015

Neimënster, 13 mai 2015

# Programm Klimapaktdag 2015

**14:00 Begréissungsusprooch**  
Gilbert Théato, Direkter myenergy

**14:10 Éischte Bilan no zwee Joer Klimapakt**  
Camille Gira, Staatssekretär fir Nohalteg Entwécklung an Ëmwelt

**14:30 Presentatioun Centre for Ecological Learning Luxembourg (CELL)**  
Norry Schneider, CELL

**14:50 Presentatioun IMS Luxembourg (Inspiring More Sustainability)**  
Catia Fernandes, IMS Luxembourg

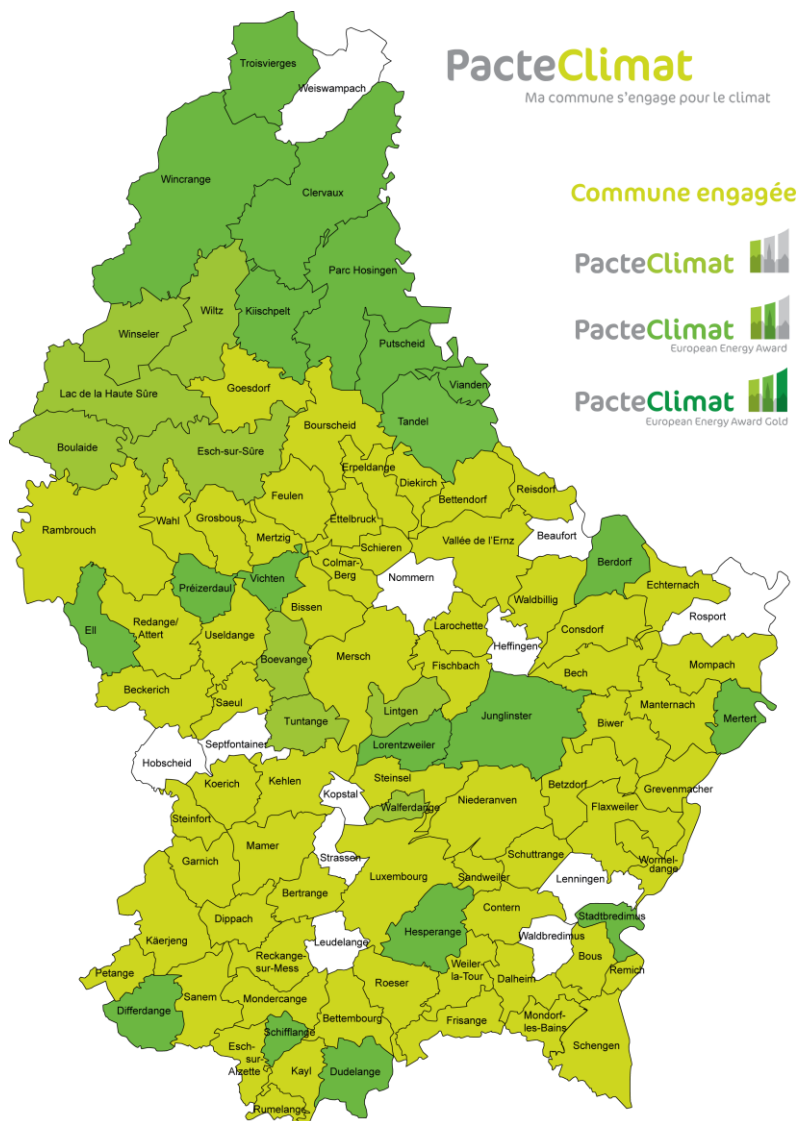
**15:10 Presentatioun Broschür "Energieeffiziente Kommunalplanung"**  
Fenn Faber, myenergy

**15:30 Paus**

**16:00 Kuerzpresentatioune vun den 23 nei certifiéierte Gemengen**

**16:45 Iwwerreechung vun de Klimapakt-Certificatiounen**

**17:00 Éierewäin**



## Données générales:

- **93** communes signataires
- **29** communes certifiées
- **9** certifications 40%
- **20** certifications 50%
- **Remise de 23 certifications:**  
Putscheid, Hesperange, Tuntange, Boevange/Attert, Berdorf, Ell, Clervaux\*, Préizerdaul, Esch/Sûre, Schiffflange, Differdange, Boulaide, Winseler, Lac de la Haute Sûre, Mertert, Walferdange, Kiischpelt\*, Troisvierges\*, Wincrange\*, Wiltz, Vianden\*, Vichten et Junglinster (\*communes réauditées)

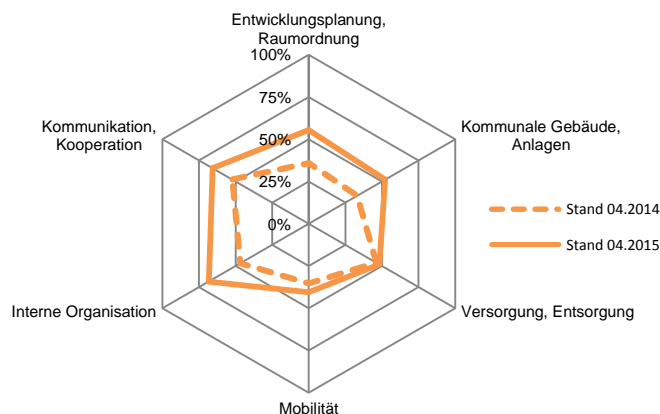
# Naturparke Our und Öwersauer



## Beispielhaftes Projekt:

- 2. regionale Bilanzierung
  - Alle Gemeinden zertifiziert
  - Durchschnitt 55 %
  - Entwicklung > 10 %

Entwicklung 04.2014 - 04.2015



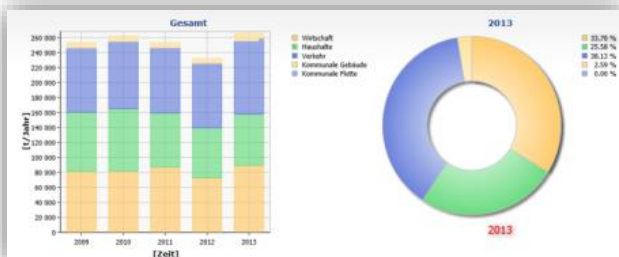


# Naturparke Our und Öewersauer



## Beispielhaftes Projekt:

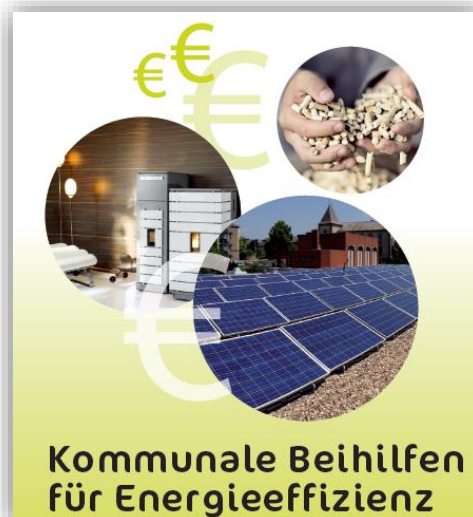
- Kommunikation
  - Homepage
  - Fachexkursion
  - Veranstaltungen
  - Energiebilanzen
  - Indikationen



# Naturpark Our

## Beispielhaftes Projekt:

- Aktionsplan 2020
  - Energie – Leitbild
  - Harmonisierte Förderungen
  - Richtlinie Beschaffungswesen



# Clervaux



## Beispielhaftes Projekt:

- Mobilität
  - Elektroauto für Verwaltung
- Innovative Bauten
  - Planung mit Eisspeichertechnik



# Kiischpelt



## Beispielhaftes Projekt:

- Naturnaher Tourismus
  - Thematische Wanderwege
  - Attraktive Fahrradwege





# Troisvierges



## Beispielhaftes Projekt:

- Mobilität
  - Fahrradwegekarten
  - Beschilderung
  - Infopoint



# Wincrange



## Beispielhaftes Projekt:

- Öffentlichkeitsarbeit
  - Eisblockwette
  - Einbindung lokaler Betriebe



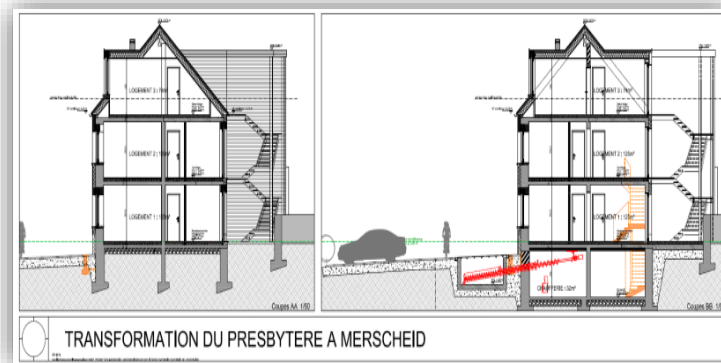


# Pütscheid



## Beispielhaftes Projekt:

- Innovative Bauten
  - Energetische Sanierung
  - Holzhackschnitzelanlage

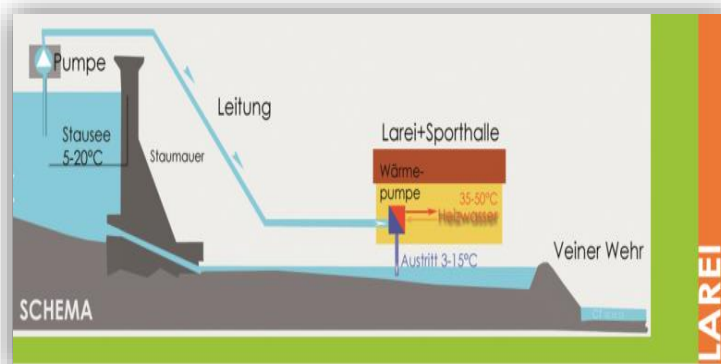


# Vianden



## Beispielhaftes Projekt:

- Kommunale Bauten
  - Wärmepumpe

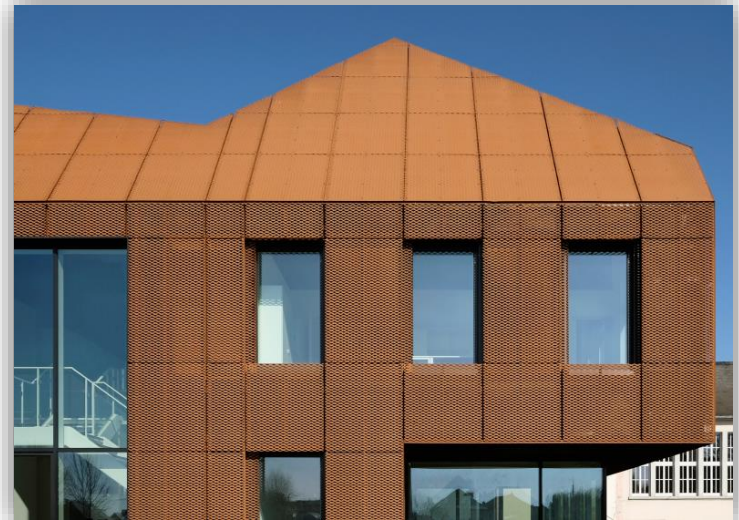


# Esch-sur-Sûre



## Beispielhaftes Projekt:

- Neubau Gemeindeverwaltung
  - Niedrigenergiestandard
  - Dachbegrünung
  - Versickerungsflächen
  - Gebäudemanagement



## Boulaide



### Beispielhaftes Projekt:

- Mobilität
  - Elektroladestation für alle Teilnehmer der Elektromobilität



## Lac de la Haute-Sûre



### Beispielhaftes Projekt:

- Energiekataster
  - Steigerung der Anteile der erneuerbaren Energien auf dem Gemeindegebiet



## Wiltz



### Beispielhaftes Projekt:

- Stadtplanung
  - Sanierungskonzept für Industriebrache unter ökologischen und energetischen Aspekten



## Winseler



### Beispielhaftes Projekt:

- Kommunale Bauten
  - Vergrößerung und energetische Sanierung der Gemeindeverwaltung







# Hesperange

## Beispielhaftes Projekt:

- Oekodreieck
  - Biogasanlage, Einspeisung in Gasnetz
  - Recyclingcenter, Umsonst-Laden, PV-Anlage
  - Ausstellungen zu Klima, Energie & Umwelt
  - 80.000 Besucher pro Jahr
  - Aktuell: Errichtung einer Halle für die Gärtnerei mit Hackschnitzelkessel und einer weiteren Photovoltaikanlage
  - Europäische Auszeichnung mit dem Climate-Star



# Boevange/Attert



## Beispielhaftes Projekt:

- Kommunale Förderung
  - Solarkataster
    - Beratung Solarkataster
    - Solarthermie
    - Photovoltaik
  - Energetische Sanierungen
  - Effiziente Elektrogeräte
  - Förderung erneuerbarer Energien
    - Holzheizungen
    - Wärmepumpen
  - Nutzung von Regenwasser

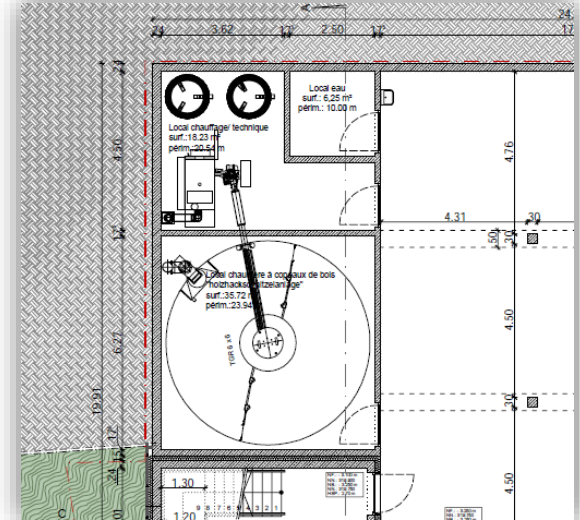


# Tuntange



## Beispielhaftes Projekt:

- Neubau „Atelier“ und „Pompiers“
  - Niedrigenergiestandard
  - Holzhackschnitzelheizung
  - Photovoltaikanlage





MINISTÈRE DU DÉVELOPPEMENT DURABLE  
ET DES INFRASTRUCTURES  
Département de l'environnement

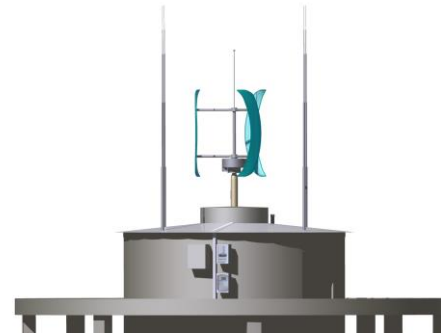
myenergy  
Luxembourg



# PacteClimat

Ma commune s'engage pour le climat

- Sonnenbatterie
- Wandmøllen um Waasserturm
- Solarluchten. Foussgängerwee'r
- Solarkataster
- Gemeinschaftlech Solaranlage
- Baustandard Gemengegebaier
- .....



## Sonnenbatterie *comfort*



- ✓ Einfachste Installation durch Vollintegration
- ✓ 32A (63A) maximale Anschlussleistung
- ✓ Notstrom Integriert



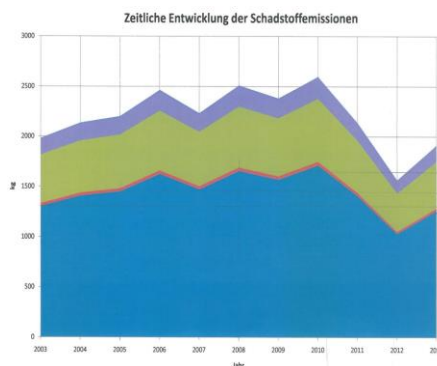
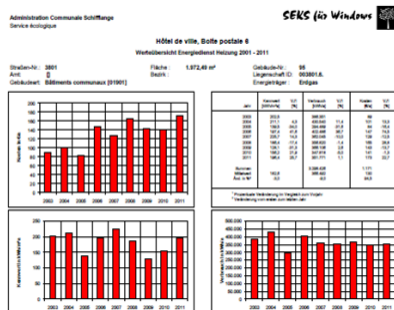
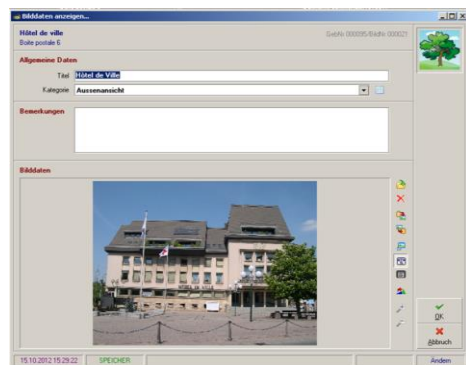


# Gemeinde: Schifflange

## Ergebnisse aus 18 Jahren Energiemonitoring:

Ab 1997 Verbrauch pro Gebäude dokumentiert, seit 2005 mit eigener Software

Aus diesem Monitoring wurden unzählige Sanierungsprojekte entwickelt



## Relvé des bâtiments pour lesquels une action d'assainissement a été achevée

Piscine (Deel vum Centre sportif) 2000	Fassad 10 cm Isolant + Fenstern + Daach 12 cm Isolatioun + Uschluss un d'Wärmenetz + Sonnekollektoren 160 m2	158.839 €
Haus 22, rue Belair 2005	Fassad 8 cm Isolant + Uschluss un d'Wärmenetz	101.088 €
Haus 18-20, rue Belair 2008	Fassad 10 cm Isolant + Uschluss un d'Wärmenetz	276.699 €
Haus 76, rue Basse 2007	Fassad 10 cm Isolant + Fenstern + Folienisolatioun um Daach + Brennwertkessel	102.374 €
Haus 1, rue du Fossé 2007	Fassad 10 cm Isolant + Fenstern + Folienisolatioun um Daach + Brennwertkessel	151.248 €
Service écologique 2007	Fassad 10 cm Isolant + Fenstern + Folienisolatioun um Daach + Daachisolierung	45.781 €
Office social 2010	Daachisolatioun + Uschluss un d'Wärmenetz	23.962 €
Béschrèche (rue du Parc) 2009	Fassad 10 cm Isolant + Fenstern + Daach 12 cm Isolatioun	
Jugendhaus 2009	Fenstern 2fach Verglasung	
Centre um Wendel 2011	Fassad 14 cm STO ThermoCell	114.167 €
Albert Wingertschoul 2003 - 2009	Fassad 12 cm Isolatioun + Fenstern 3fach Verglasung	226.771 €
Vestiaires terrain CAS Seniorennheim 2010	Neibau no Wärmeschutzverordnung: Albau Dalle zum Späicher matt 16 cm isoliert + Fenstern + minimal Bannenisolierung + Uschluss u Cogénérationsanlag (Summer 2011)	
Vestiaires Terrain 2 2011 - 2013	Ofgerappt an duerch e neit Gebä ersat (2011- 2013)	
Hëllef doheem 2012	Ofgerappt an duerch e neit Gebä ersat ginn	
Hôtel de ville 2013	Daach 20 cm Steewoll + TrISO, Fassad 14 cm STO Thermo Cell + Fenstern	162.509 €
Hôtel de ville 2014	Fenstern Südsait 3fach Verglasung	124.143 €
Hôtel de ville 2014	Fenêtres côté nord triple vitrage	74.419 €
Hôtel de ville 2014	Echange régulation installations techn. Avec remplacement pompes et vannes	52.999€

Total des dépenses 1.657.787 €

# Gemeinde Differdange

## Beispielhaftes Projekt:

Gemeindegebäude - Die Gemeinde hat beschlossen alle ihre relevanten Gebäude (Schulen, Sporthallen, Gemeindehaus) bis 2018 mittels WEB-basierten Fernüberwachungssystemen aus zu statten.

Energieeinsparungen werden durch folgende Faktoren erreicht:

- Gezieltes Heizen der geforderten Benutzungszeiten inklusive Start-Stop Optimizierungen
- Vermeidung von „Überheizungen“ dadurch dass automatische Temperaturreports versendet und ausgewertet werden
- Vermeidung von Fahrt- und Zeitkosten beim Betriebspersonal weil alle Vor-Ort Eingaben entfallen.
- Die erhofften Energieeinsparungen liegen zwischen 10 – 15%



## Gemeng MÄERTERT-WAASSERBËLLEG

MÄERTERT-WAASSERBËLLEG



### Beispielhaftes Projekt:

- 4.1 Mobilität in der Verwaltung
  - Schulung von 30 Gemeindemitarbeitern in **Ecodrive** (Colmar-Berg)
    - Reduktion des Treibstoffverbrauchs bei Nutzung des vorhandenen Fuhrparks
    - Verschleißminderung und Sicherheitsgewinn
  - Weitere Maßnahmen für effizienten Fahrzeugeinsatz:  
Elektrofahrzeuge (*Repas sur roues*), Elektrofahrräder (auch Verleih),  
öffentliches Ladestationennetz, Dienstfahrräder,  
gemeinsame Nutzung mit Partnern (Moselfähre, Försterfahrzeug, ...)



# Gemeinde Walferdange



2007: Klimabündnis

2007: Walfy flexibus

2007: Konvention Uelzechtdall

2011: Bestandsaufnahme Gebäude

- neue Lüftungsanlage Sporthalle: 34 TC02
- Dämmung Heizungsleitungen
- Zählerkonzept usw.

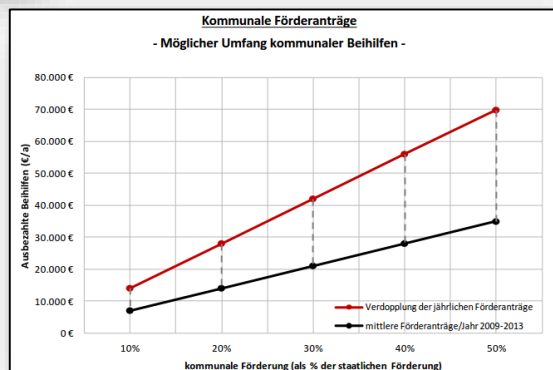
2012: Infopoint Uelzechtdall

2013: Unterzeichnung Klimapakt

2013: Mobilitätskonzept

2015: Inkrafttreten Energiekonzept

		Wärme				T CO2
		An (m²)	Geb Wärme (kWh/m²a)	Ref Wärme (kWh/m²a)	Verhältnis (%)	
1	Centre Prince Henri	1433	219	249	88%	77,2
2	Centre Princesse Amélie	1672	109	149	73%	44,8
3	Crèche	657	142	237	60%	23,0
4	école de Bereldange	4434	79	135	59%	86,0
5	école de Helmsange	3986	73	135	54%	71,6
6	école de Walferdange	3059	107	156	69%	80,5
7	Complexe multisports	6774	151,1	148	102%	251,8
8	Haus am Becheler	2622	159	152,2	104%	102,6
9	Mairie à Walferdange	896	148,6	150	99%	32,8
10	Biergercenter à Walferdange	646	100	165	61%	15,9
11	Hall service Technique	1711	0	136,8	0%	0,0
12	Pavillon Cricket	230	374,8	182,9	205%	21,2
13	Chalet Scout	305	96	168,9	57%	7,2







MINISTÈRE DU DÉVELOPPEMENT DURABLE  
ET DES INFRASTRUCTURES  
Département de l'environnement

myenergy  
Luxembourg

PacteClimat

Ma commune s'engage pour le climat

# Gemeinde Ell (64%)

## Beispielhaftes Projekt:

- Organisation des Korpacher Schlossfestes „Colpach goes green“



### Schlossfest Korpach goes green

De ganzen Dag  
Attraktioune fir Kleng a Grouss



Sonndes, den 13. Juli 2014 ab 10:00  
1, Ellerstrooss | L-8526 Colpach-Bas

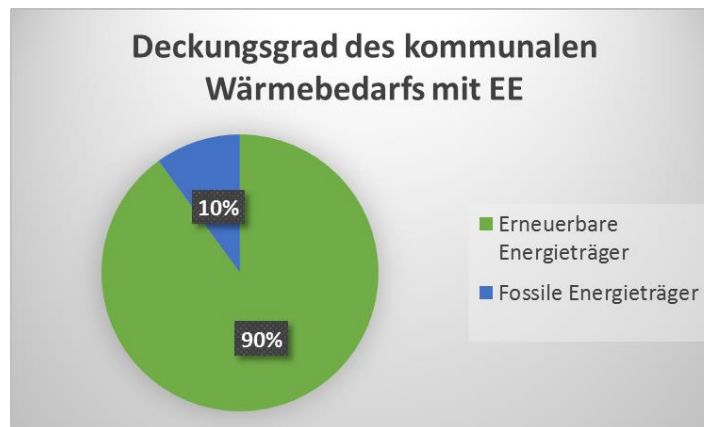


## Gemeinde Preizerdaul (66%)



### Beispielhaftes Projekt:

- Installation einer **2. Holzhackschnitzelanlage** mit Wärmenetz
  - > Deckungsgrad des Wärmebedarfs der kommunalen Gebäude mit erneuerbaren Energien: **90%**
  - > Nach Inbetriebnahme: Senkung der CO2 Emissionen der kommunalen Gebäude: **60%**







MINISTÈRE DU DÉVELOPPEMENT DURABLE  
ET DES INFRASTRUCTURES  
Département de l'environnement

myenergy  
Luxembourg

PacteClimat

Ma commune s'engage pour le climat



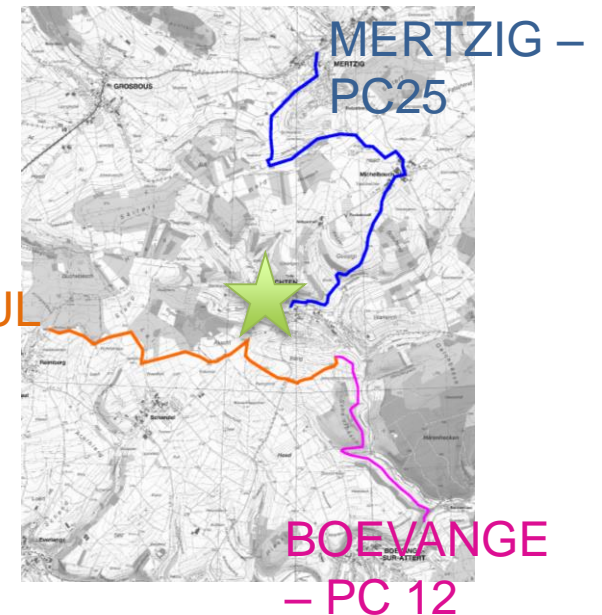
## Gemeinde Vichten (57%)

### Beispielhaftes Projekt:

- **Durchlauferhitzer** in Gebäuden mit geringem Warmwasserbedarf  
-> Heizöl-Einsparungen bis zu **10l/j**
- **Ausbau von Radwegen**  
-> Anschluss an **PC12** über **Preizerdaul & Boevingen**  
-> Anschluss an zukünftige **PC25** über **Mertzig**

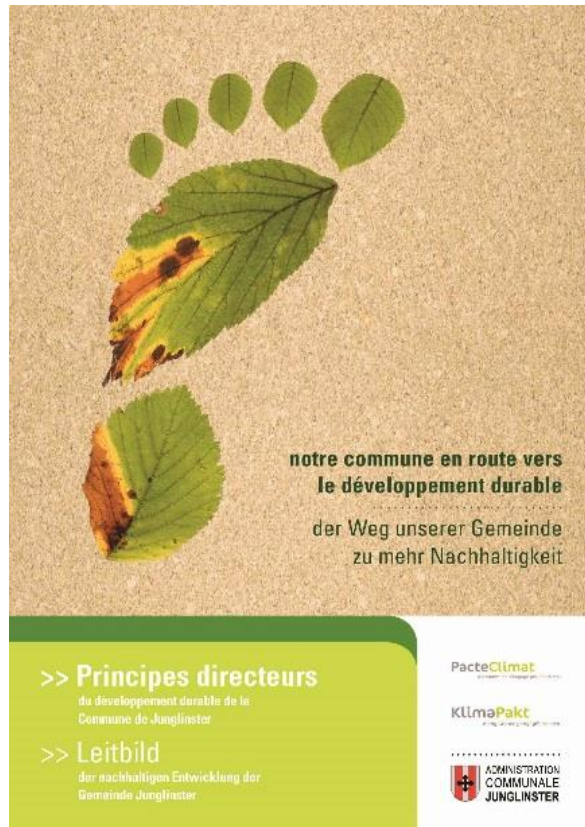


PREIZERDAUL





## Gemeng Junglinster

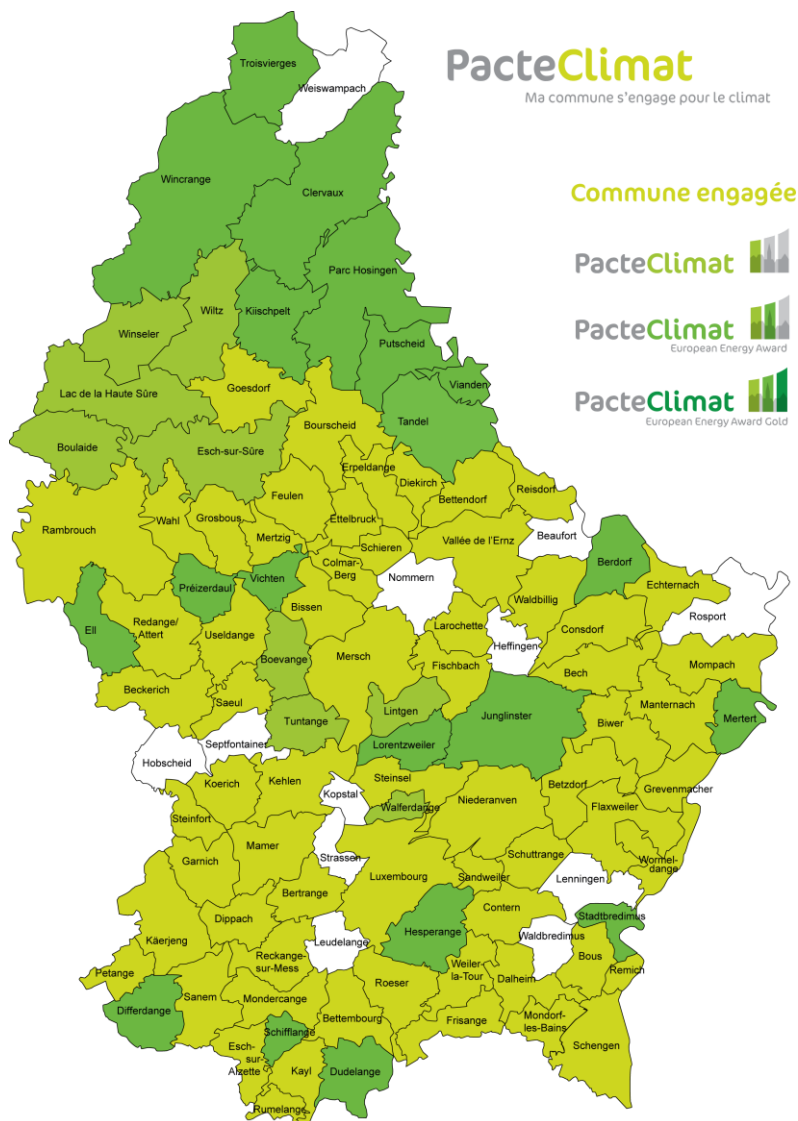


### Leitbild für die nachhaltige Entwicklung der Gemeinde

Energie-, Klima- und Umweltcharta  
der Einwohner und  
der Vereine der Gemeinde;  
Gewerbebetriebe in Planung







## Données générales:

- **93** communes signataires
- **29** communes certifiées
- **9** certifications 40%
- **20** certifications 50%
- **Remise de 23 certifications:**  
Putscheid, Hesperange, Tuntange, Boevange/Attert, Berdorf, Ell, Clervaux\*, Préizerdaul, Esch/Sûre, Schiffflange, Differdange, Boulaide, Winseler, Lac de la Haute Sûre, Mertert, Walferdange, Kiischpelt\*, Troisvierges\*, Wincrange\*, Wiltz, Vianden\*, Vichten et Junglinster (\*communes réauditées)